



PROVINCIA DI MANTOVA  
AREA AMBIENTALE

PIANO DI GESTIONE DELLA ZPS IT20B0501  
"VIADANA, PORTIOLO, SAN BENEDETTO PO E OSTIGLIA"

progettazione



Studio Associato Silva  
sede legale:  
via Mazzini 9/2, 40137 Bologna



Tav. 11a - Carta delle strutture  
per la fruizione

coordinamento

Dott. For. Paolo Rigoni

collaborazione

Dott. Sc. Biol. Nicola Cumani

codice lavoro

2006/011

file

11a\_fruizione.mxd

formato personalizzato

1100 \* 730 mm

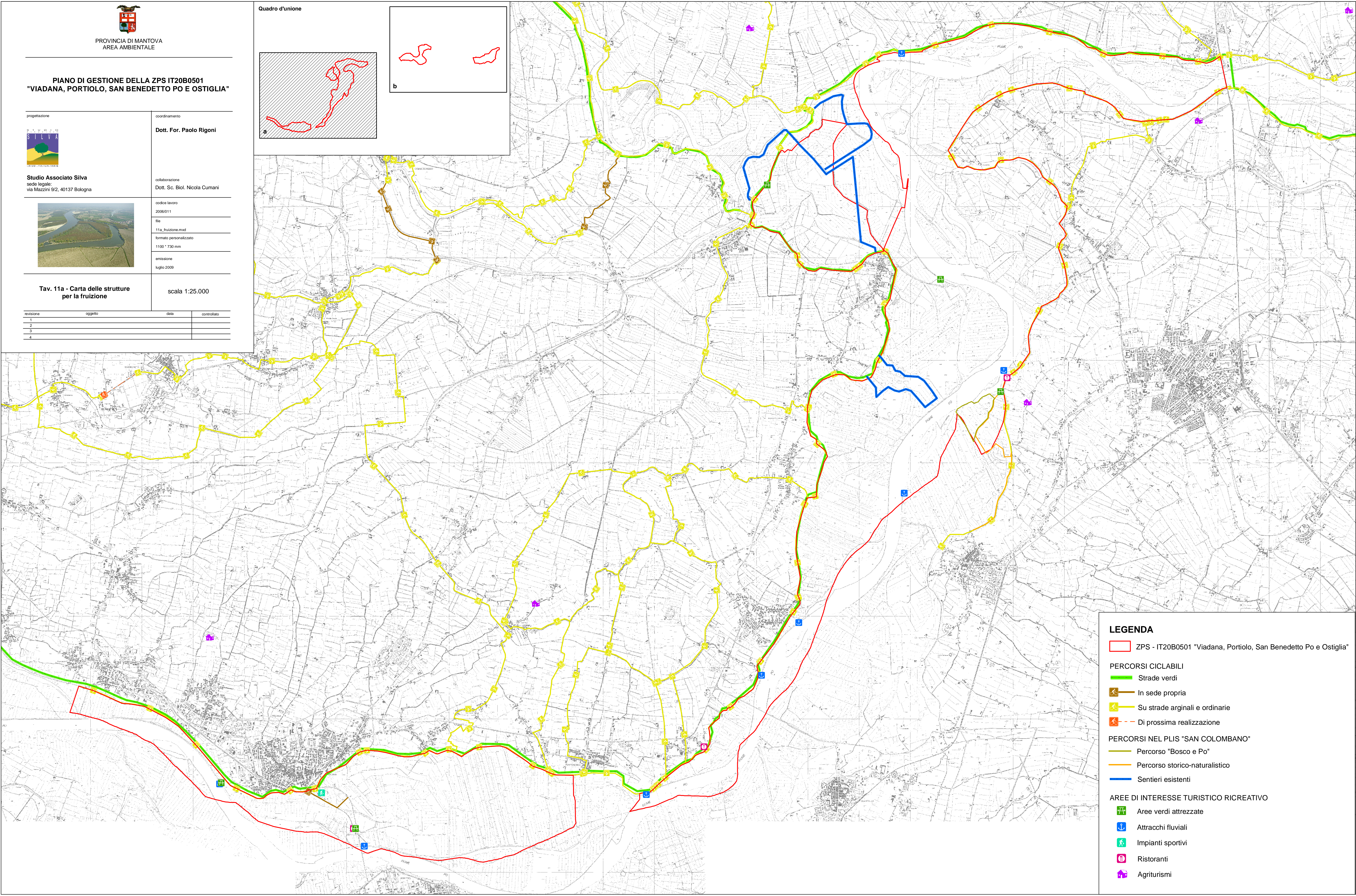
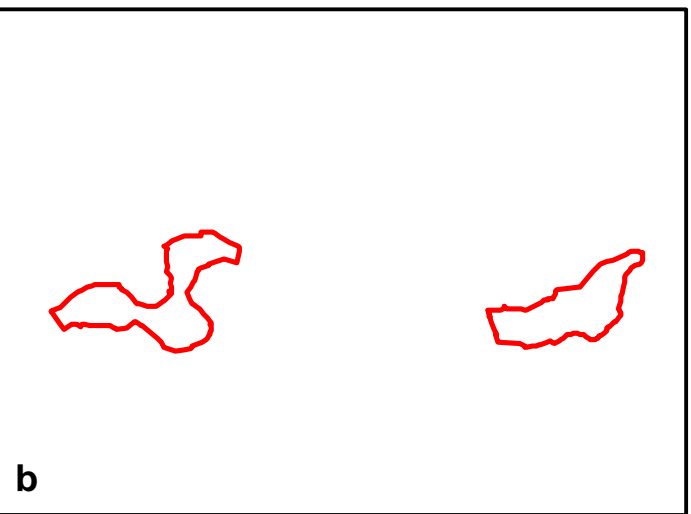
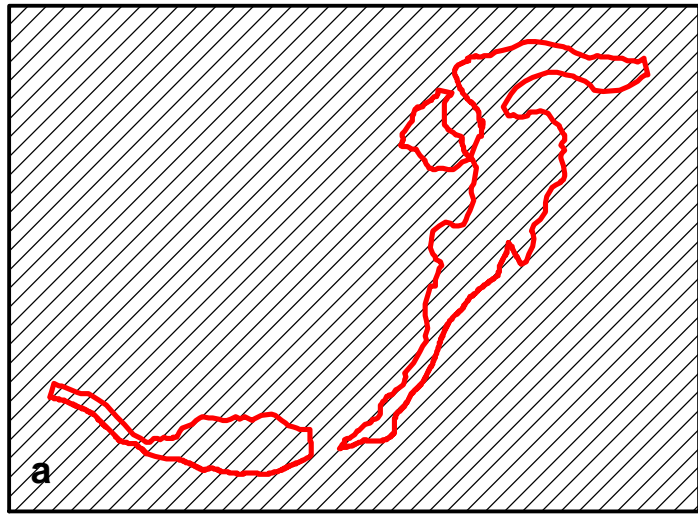
emissione

luglio 2009

scala 1:25.000

revisione	oggetto	data	controllato
1			
2			
3			
4			

Quadro d'unione



LEGENDA

ZPS - IT20B0501 "Viadana, Portiolo, San Benedetto Po e Ostiglia"

PERCORSI CICLABILI

Strade verdi

In sede propria

Su strade arginali e ordinarie

Di prossima realizzazione

PERCORSI NEL PLIS "SAN COLOMBANO"

Percorso "Bosco e Po"

Percorso storico-naturalistico

Sentieri esistenti

AREE DI INTERESSE TURISTICO RICREATIVO

Aree verdi attrezzate

Attracchi fluviali

Impianti sportivi

Ristoranti

Agriturismi